

En 2018 ouvre une antenne dans le sud Médoc !

► POURQUOI ?

Afin de faciliter la transmission de vos échantillons vers notre laboratoire de Martillac nous avons ouvert une antenne au Sud du Médoc

► OU ?

10 Rue DESCARTES, 33290 BLANQUEFORT

► QUAND ?

- Deux matinées hebdomadaires : MARDI et JEUDI
- Prévenez Sylvie BIAU, notre directrice du service analytique, de votre venue
- Vous pouvez la joindre au 06 21 83 21 37 ou sbiau@sovivins.com

BLANQUEFORT : un nouveau point de collecte des échantillons

Toujours l'expertise la plus pertinente!

► Le dosage de contaminants majeurs à l'état de traces

- Ethyl 4 Gaïacol, Ethyl 4 phénol
- TCA, halophénols
- Acétate d'éthyle
- Phtalates
- Pesticides...



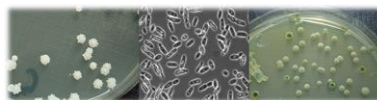
► La sécurisation du bouchage

- Mise en place de votre cahier des charges
- Contrôles des performances
 - physiques
 - chimiques
- Analyse sensorielle
- Expertise technique en cas de litige après mise



► Le suivi microbiologique des vins

- PCR quantitative *Brettanomyces*
- Microscopie à Epifluorescence
- Culture sur milieu gélosé sélectif
- Adaptation du protocole de suivi à vos contraintes spécifiques



► La caractérisation des raisins et des vins

- Suivi de maturité et potentialités oenologiques
- Parcours hydrique des raisins (Delta C13)
- Suivi en cours vinification et d'élevage
- Contrôles avant mise en bouteilles



NOS VALEURS

► Excellence

Des techniques de pointe au service de l'expérience de terrain

► Indépendance

Aucune activité de distribution

► Confidentialité

Aucune communication faisant référence à nos clients



Et toujours une réactivité
reconnue par tous !